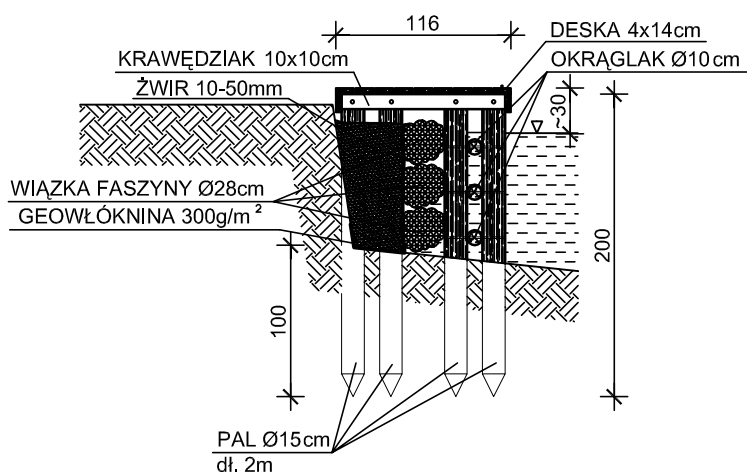


PRZYSTAŃ KAJAKOWA z pomostem

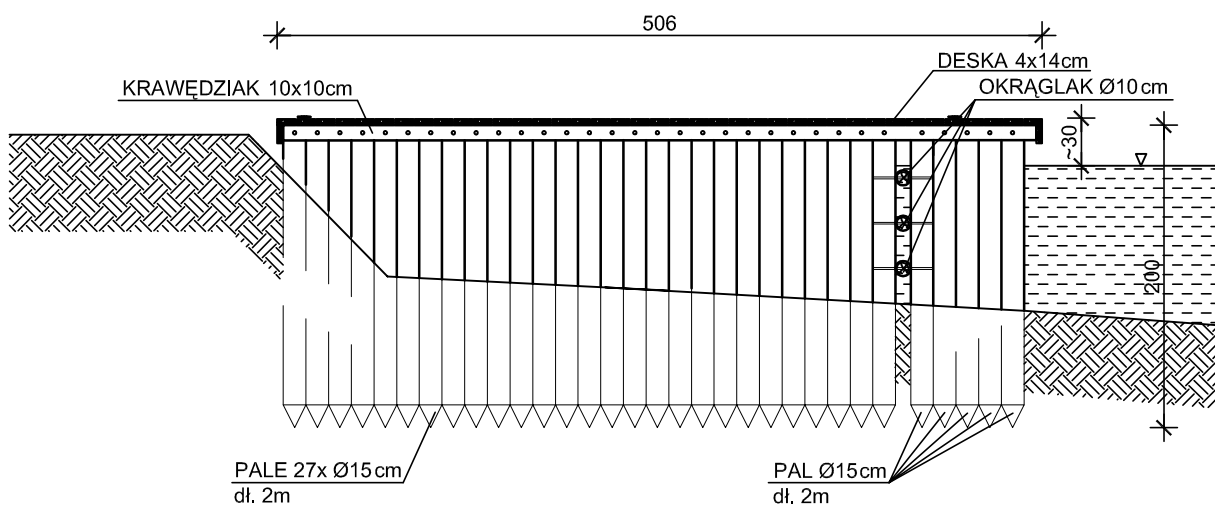
PRZEKROJE

skala 1:50

A-A



B-B



Nazwa zadania:	Koncepcja techniczna typowych elementów infrastruktury turystycznego zagospodarowania szlaków kajakowych województwa pomorskiego		
Zlecający:	Biuro Rozwoju Dróg Wodnych Urzędu Marszałkowskiego Woj. Pomorskiego		
Wykonawca:	Doradztwo i Szkolenia TREK Jacek Zdrojewski		
Autor:	mgr inż. Piotr Peszek	Data:	październik 2011r.
Skala:	1:50	Numer rysunku:	12.2
Element:	Przystań kajakowa z pomostem - przekroje		